

**РЕШЕТКА ДЕКОРАТИВНАЯ VKR(D) ДЛЯ КДМ/КПС**



**Область применения:**

- Решетка декоративная VKR(D) для КДМ применяется в качестве дополнительного аксессуара к клапанам КДМ-2м, КДМ-3.
- Решетка декоративная VKR(D) для КПС применяется в качестве дополнительного аксессуара к клапанам КПС-1м, КПС-1м-В, КПС-2м, КПС-3, КПС-4.

**Типы сечений:**

- Прямоугольное (квадратное)

**Характеристики:**

- Максимально возможные размеры односекционной решетки.....1000x750мм
- Решетки больших размеров изготавливаются в виде кассет из нескольких решеток.
- Цвет.....RAL9016 (белый)

По желанию Заказчика возможна окраска в любой цвет по каталогу RAL.

**Тип крепления:**

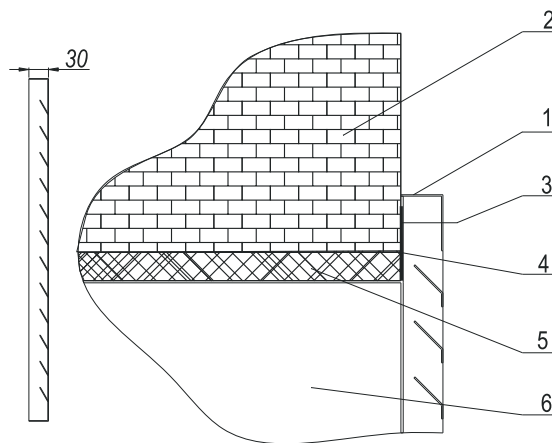
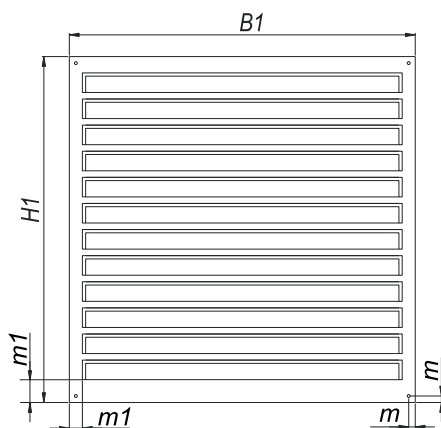
Решетка крепится к стене видимым винтовым соединением. Особенностями данной решетки являются низкое аэродинамическое сопротивление, улучшенный дизайн, простота конструкции.

**Схема конструкции и установки декоративной решетки**

**Размеры в мм**

**Обозначение на схеме:**

- 1 - корпус решетки;
- 2 - стена;
- 3 - крепление решетки;
- 4 - фланец клапана;
- 5 - цементно-песчаный раствор;
- 6 - корпус клапана.



V1 и H1 - габаритные размеры решетки

**Для клапанов КДМ-2м, КДМ-3:**

стенового исполнения:  
 $V1 = V + 110$ ;  $H1 = H + 110$

канального исполнения:  
 $V1 = V + 70$ ;  $H1 = H + 70$

стенового лифтового исполнения:

$V1 = V + 95$ ;  $H1 = H + 95$

канального лифтового исполнения:

$V1 = V + 70$ ;  $H1 = H + 70$

**Для клапанов КПС и КПС-1м(90)-МС канального исполнения:**

$V1 = V + 70$ ;  $H1 = H + 70$

**Для клапанов КПС-1м(90)-МС-ВН стенового исполнения:**

$V1 = V + 95$ ;  $H1 = H + 95$

**КИД канального исполнения:**

$V1 = V + 70$ ;  $H1 = H + 70$

Где: V и H - присоединительные размеры клапана

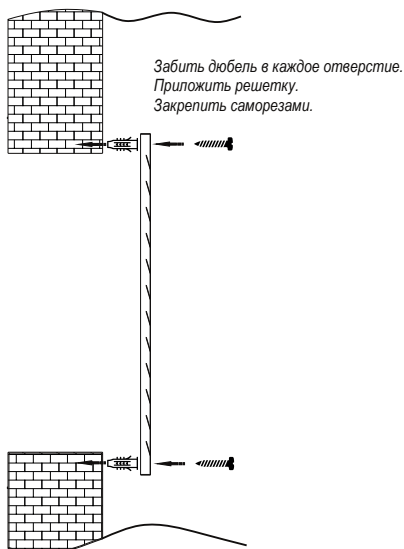
m - отверстие для крепления решетки. Значение m изменяется в диапазоне от 10 до 30мм в зависимости от высоты решетки.

m1 - расстояние до ламелей. Значение m1 изменяется от 20 до 60мм.

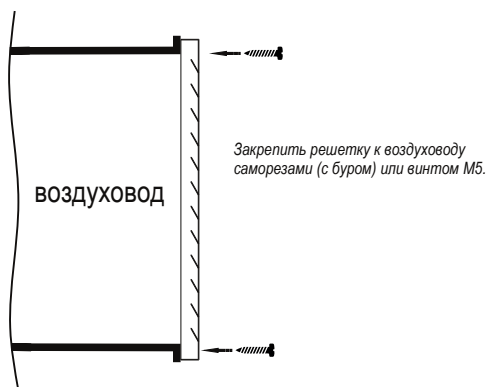
*Примечание: В зависимости от высоты решетки ее ламели располагается таким образом, чтобы рамка по периметру была равного размера.*

## МОНТАЖ РЕШЕТОК ДЕКОРАТИВНЫХ VKR(D) ДЛЯ КДМ/КПС

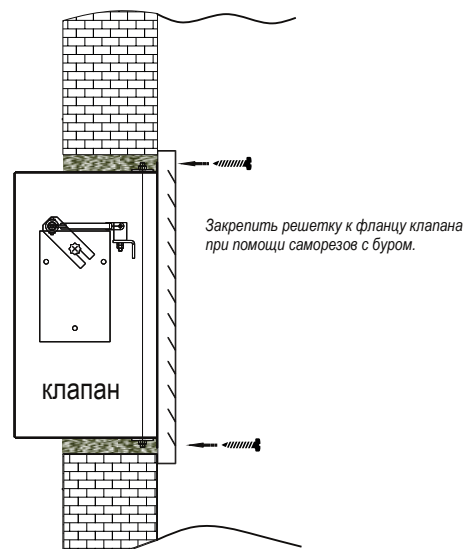
### 1 Крепление решетки к стене саморезами.



### 2 Крепление решетки к воздуховоду и клапану канального исполнения.



### 3 Крепление решетки к клапану стенового исполнения.



## Структура обозначения при заказе

VKR(D) для ... .. VxH-... ..	
Наименование решетки	
Тип клапана:	
- КДМ - для КДМ стенового типа;	
- КДМ кан - для КДМ канального типа;	
- КПС-МС-ВН - для КПС-1м(90)-МС стенового типа;	
- КПС - для всех остальных КПС и КИД	
присоединительные размеры клапана (ширина и высота), мм	
Расположение жалюзи решетки:	
- (по умолчанию) - параллельно ширине клапана;	
- Н - параллельно высоте клапана.	
Цвет решетки по каталогу RAL:	